



# Neugestaltung der Verkehrsflächen im Umfeld des Tierparks Chemnitz

**Informationsveranstaltung**

11. Dezember 2023

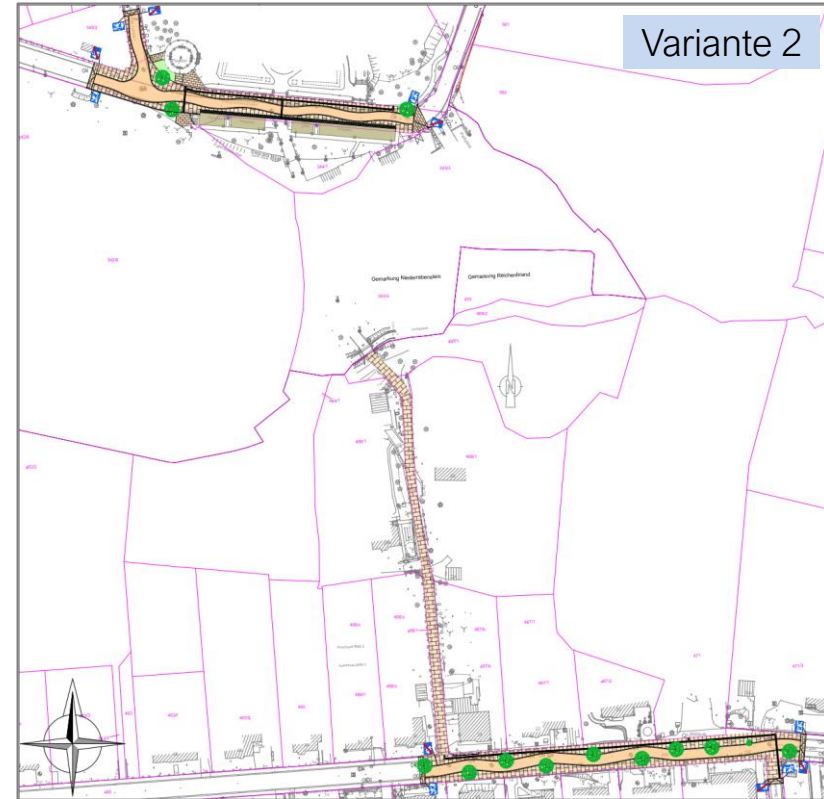
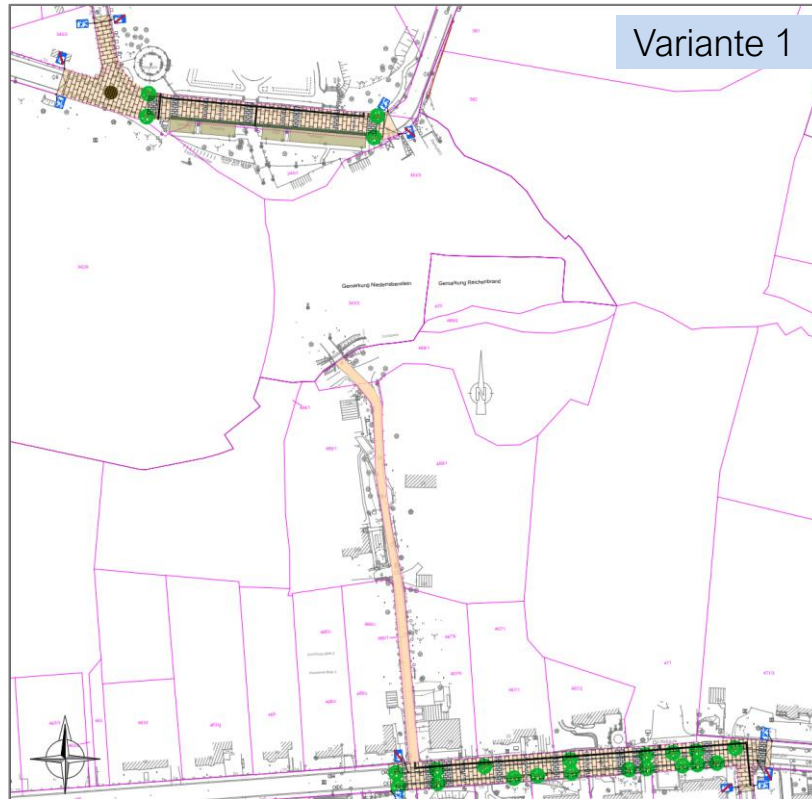
# Agenda

- 1 Ausgangslage
- 2 Einblick Variantenvergleich
- 3 Vorstellung Vorzugsvariante
- 4 Ausblick, Fragen und Hinweise


1

## Ausgangslage


# Ausgangslage



- Erste Informationsveranstaltung vom 11. September 2023
  - Vorstellung zweier Planungsvarianten
  - Austausch und Diskussion – Eingabe von Hinweisen
- anschließend Fragebogen des NUMIC-Projektteams → Abgabe weiterer Hinweise möglich



Was suchen Sie?

Sprache 

**Aktuell** | **Leben in Chemnitz** | **Rathaus** | **Unsere Stadt** | **Kultur** | **Wirtschaft und Wissenschaft**

Sie befinden sich hier: [Stadt Chemnitz](#) > [Unsere Stadt](#) > [Verkehr](#) > [NUMIC](#) > [NUMIC 2.0](#) > [Shared Space Tierpark](#)

Menü ausblenden ✕

- Unsere Stadt**
  - Stadtportrait
  - Geschichte
  - Ehrenbürger
  - Friedenstag
  - Chemnitz International
  - Stadtmarketing
  - Stadtentwicklung
- Verkehr**
  - Bus und Bahn
  - Auto, Krad und LKW
  - Verkehrsplanung
  - Fußgänger und Radfahrer
  - Aktuelle Vorhaben
  - Handyparken
- NUMIC**
  - Projekt
  - Umsetzung
  - Maßnahmen
  - Ergebnisse
- NUMIC 2.0**
  - Nevoigtstraße
    - Shared Space Tierpark**
- Umwelt
- Grünes Chemnitz
- Ordnung und Sicherheit
- Stadtplan
- Wir bauen
- Chemnitz Märchen
- Ortschaften

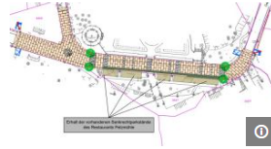
## NUMIC 2.0: "Shared Space Tierpark"

### Neugestaltung der Verkehrsflächen im Umfeld des Tierparks Chemnitz

Bei der Neugestaltung der Verkehrsflächen im Umfeld des Tierparks Chemnitz werden Bürger:innen einbezogen. Am 11. September 2023 fand eine Online-Informationsveranstaltung statt, die verschiedene Planungsvarianten zur Verkehrsberuhigung entlang der Pelzmühlenstraße, der Nevoigtstraße und deren westlichen Wegeverbindung in Richtung Zwickauer Straße präsentierte.

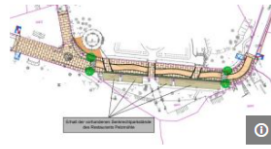
- [Präsentation zur Informationsveranstaltung am 11. September 2023 \[2,4 MB\]](#)
- [FAQ/Protokoll zur Informationsveranstaltung am 11. September 2023 \[421,1 kB\]](#)

#### Lageplan Variante 1



[Variante 1 \[1,2 MB\]](#)

#### Lageplan Variante 2



[Variante 2 \[1,3 MB\]](#)

2

## Einblick Variantenvergleich

## Einblick Variantenvergleich

- Varianten wurden abschnittsfein auf Basis des IST-Zustandes anhand objektiver Kriterien bewertet:
  - Städtebauliche Gestaltung
  - Wirkung MIV
  - Wirkung Fußverkehr
  - Wirkung Radverkehr
  - Wirkung ÖPNV
  - Wirkung ruhender Verkehr
  - Ver-/Entsorgung, Dienstleistungen, Rettungsdienst
  - Verkehrssicherheit
- Bewertung auf einer fünfstufigen Skala von **--** (negative Wirkung) bis **++** (positive Wirkung)
- **Ergebnis:**
  - Variante 1 (Querpflasterung, gerade Linienführung): 37 Punkte
  - Variante 2 (wellenförmige Linienführung): **47 Punkte**

# Einblick Variantenvergleich – Methodisches Vorgehen


Kriterien

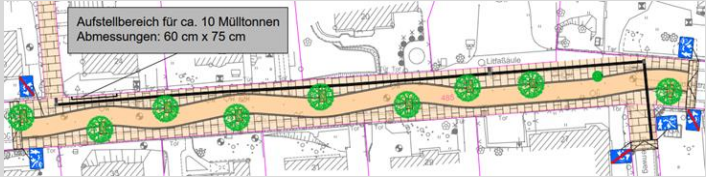
Varianten und Abschnitte



Variante 1 – Abschnitt Nevoigtstraße

Variante 2 – Abschnitt Nevoigtstraße

<b>Lageplanausschnitt</b>		
<b>Städtebauliche Gestaltung</b> Aufenthaltsqualität, Begrünung	<ul style="list-style-type: none"> <li>• 18 neue Bäume in Pflanzelementen</li> <li>• keine zusätzlichen Grünflächen</li> <li>• Stadtmobiliar/Sitzmöglichkeiten in Verbindung mit Pflanzelementen</li> <li>• Aufwertung durchgehende Pflasterung zwischen den vorhandenen Grenzen des Planungsgebietes</li> </ul>	<p>++</p> <p>o</p> <p>++</p> <p>+</p>
<b>ÖPNV</b>	<ul style="list-style-type: none"> <li>• keine direkte Anbindung an ÖPNV-Angebot</li> </ul>	o
<b>MIV</b>	<ul style="list-style-type: none"> <li>• durchgehende Befahrbarkeit gewährleistet</li> <li>• teilweise Separierung der Verkehrsarten möglich</li> </ul>	<p>+</p> <p>+</p>

<b>Lageplanausschnitt</b>		
<b>Städtebauliche Gestaltung</b> Aufenthaltsqualität, Begrünung	<ul style="list-style-type: none"> <li>• 10 neue Bäume in Pflanzelementen</li> <li>• keine zusätzlichen Grünflächen</li> <li>• Stadtmobiliar/Sitzmöglichkeiten in Verbindung mit Pflanzelementen</li> <li>• Aufwertung durch Pflasterung der äußeren Randbereiche</li> <li>• zusätzliche Aufwertung durch geschwungene Asphaltbauweise</li> </ul>	<p>++</p> <p>o</p> <p>++</p> <p>+</p> <p>+</p>
<b>ÖPNV</b>	<ul style="list-style-type: none"> <li>• keine direkte Anbindung an ÖPNV-Angebot</li> </ul>	o
<b>MIV</b>	<ul style="list-style-type: none"> <li>• durchgehende Befahrbarkeit gewährleistet</li> <li>• Separierung der Verkehrsarten durch Gestaltung des Straßenraumes</li> </ul>	<p>+</p> <p>+</p>



# Einblick Variantenvergleich – Methodisches Vorgehen


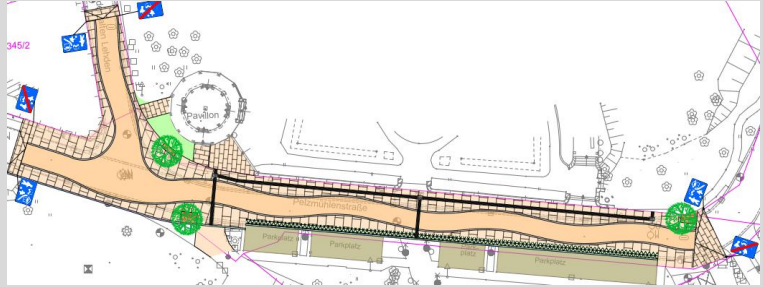
Kriterien

Varianten und Abschnitte



Variante 1 – Abschnitt Pelzmühlenstraße

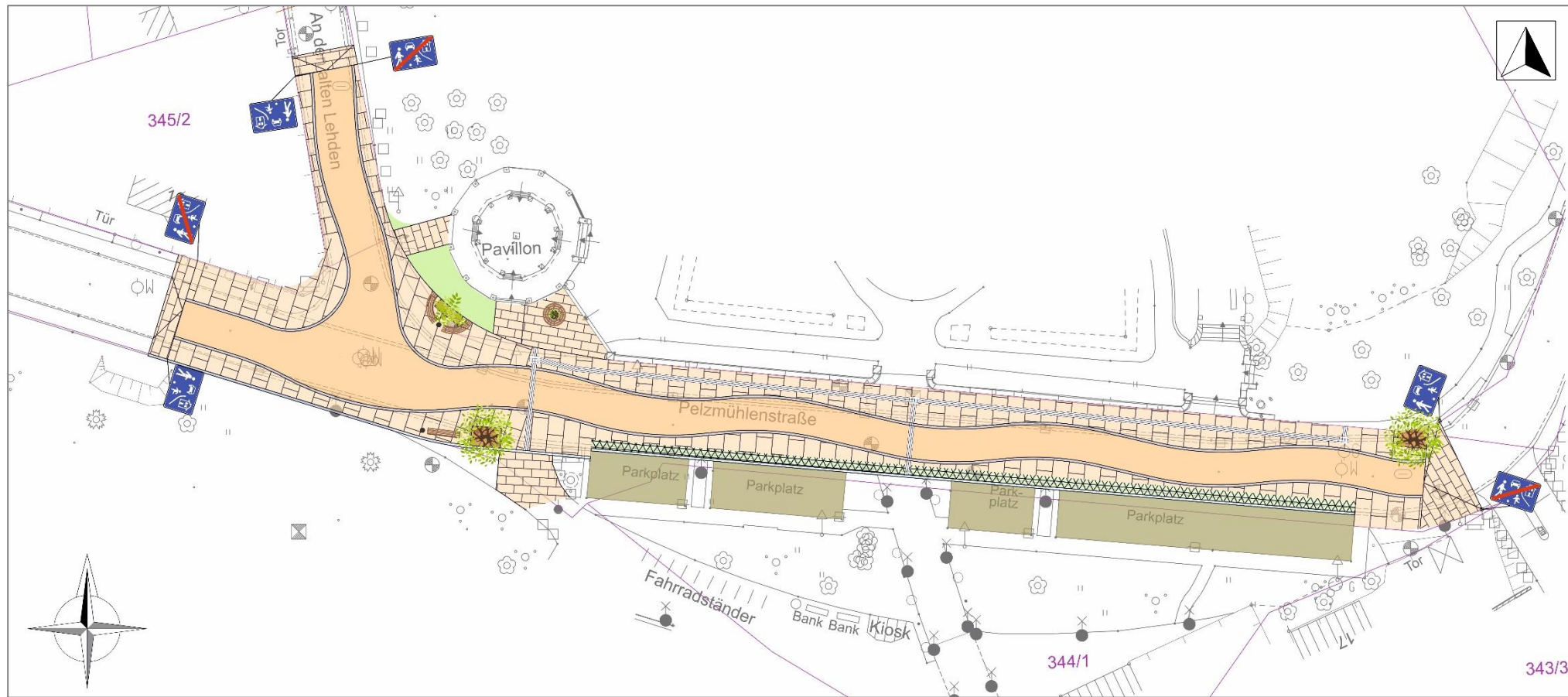
Variante 2 – Abschnitt Pelzmühlenstraße

Lageplanausschnitt		
<b>Städtebauliche Gestaltung</b> Aufenthaltsqualität, Begrünung	<ul style="list-style-type: none"> <li>● 4 neue Bäume in Pflanzelementen ++</li> <li>● keine zusätzlichen Grünflächen ○</li> <li>● Stadtmobiliar/Sitzmöglichkeiten in Verbindung mit Pflanzelementen +</li> <li>● durchgehende Pflasterung zwischen den vorhandenen Grenzen des Planungsgebietes +</li> </ul>	<ul style="list-style-type: none"> <li>● 3 neue Bäume in Pflanzelementen ++</li> <li>● Grünstreifen als Abgrenzung Vorplatz Pavillon und Shared-Space +</li> <li>● Stadtmobiliar/Sitzmöglichkeiten in Verbindung mit Pflanzelementen +</li> <li>● einheitliche Gesattung des Vorplatzes Pavillon in Pflasterbauweise +</li> <li>● wellenförmige Gestaltung zwischen den Pflanzelementen ++</li> </ul>
<b>ÖPNV</b>	<ul style="list-style-type: none"> <li>● keine Veränderung zum Bestand ○</li> </ul>	<ul style="list-style-type: none"> <li>● keine Veränderung zum Bestand ○</li> </ul>
<b>MIV</b>	<ul style="list-style-type: none"> <li>● durchgehende Befahrbarkeit gewährleistet +</li> </ul>	<ul style="list-style-type: none"> <li>● durchgehende Befahrbarkeit gewährleistet +</li> </ul>

3

Vorstellung Vorzugsvariante

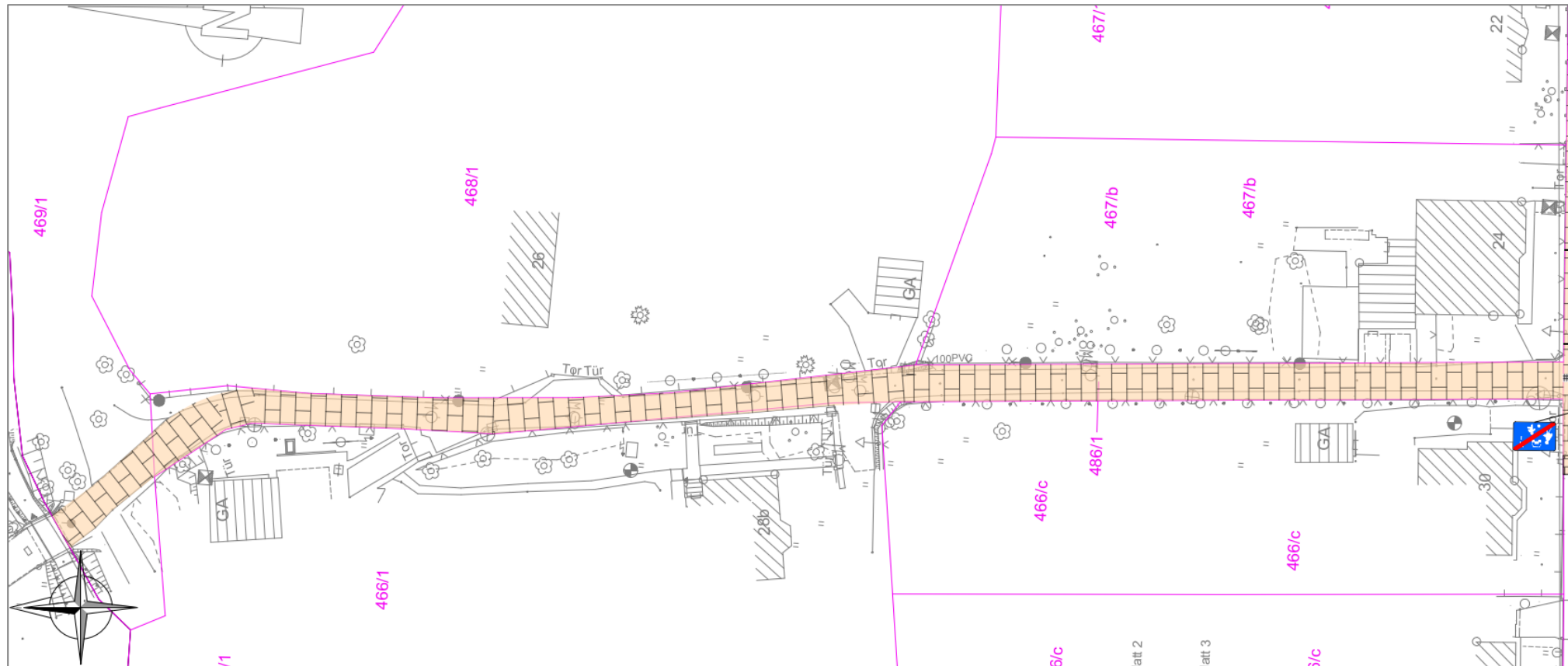
# Bereich Pelzmühlenstraße



# Bereich Nevoigtstraße



# westliche Wegeverbindung

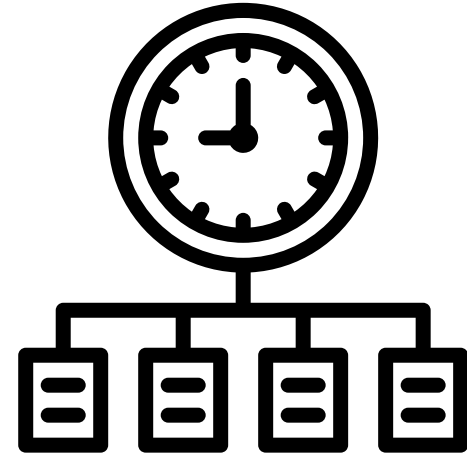


4

Ausblick, Fragen und Hinweise

## Wie geht es weiter?

- Sobald die Zeitkette des Umbaus des Tierparkes absehbar ist, wird die Planung in die nächsten Phase übergehen (Entwurfsplanung, Ausführungsplanung) und ein Baubeginn angestrebt.
  - Auch in der nächsten Planungsphase sollen Sie wieder beteiligt werden. Insbesondere in Gestaltungsfragen (Oberflächenwahl, Stadtmobiliar, etc.) können Sie Ihre Ideen und Hinweise eingeben.
- Im Anschluss an diese Veranstaltung bitten wir Sie, einen Fragebogen zur Planung und zur Informationsveranstaltung zu beantworten. Vielen Dank!



## Ihre Fragen und Hinweise



Die Vorzugsvariante können Sie noch einmal detailliert unter folgendem Link oder QR-Code einsehen und uns Ihre Anmerkungen dazu mitteilen:

<https://t1p.de/fragebogen-infoveranstaltung>

Die TU Chemnitz hat dazu einen **kurzen Fragebogen** erstellt, bei dem Sie auch die heutige Informationsveranstaltung bewerten können. **Vielen Dank!**





Dipl. Ing.  
Terence Lohr  
Projektleitung  
Verkehrsplanung  
0351 48 23 153  
t.lohr@vcdb.de

Bei Rückfragen zum Fragebogen wenden Sie sich bitten an:  
Technische Universität Chemnitz  
NUMIC 2.0  
09111 Chemnitz  
numic@tu-chemnitz.de

**Herzlichen Dank für Ihre Aufmerksamkeit!**