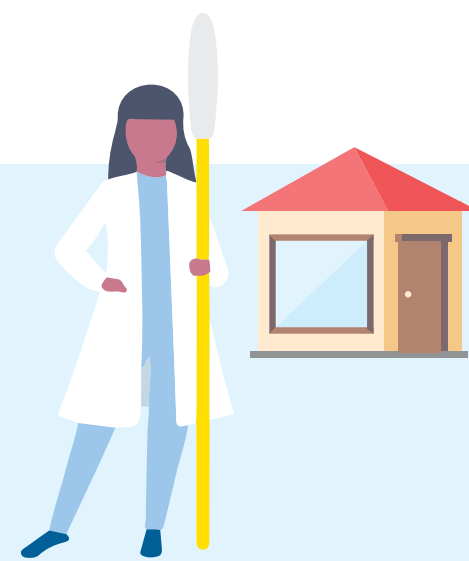


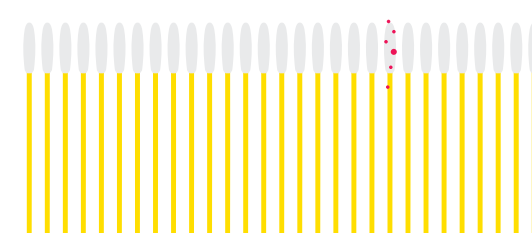
Mehr testen für weniger Corona



1 Drei Wege, um eine Corona-Infektion zu erkennen.

	+	++	+++												
	Selbsttest	Schnelltest	Labortest												
Wann?	Situation: kein Verdacht, keine Symptome, bspw. geplanter Besuch von Familienfeiern, Freunden, Schule oder Kita > Vorbeugende Testung, Fremdschutz	Situation: kein Verdacht oder Verdachtsfall, keine Symptome oder nach Kontakt zu COVID-19-Infizierten, bspw. geplanter Besuch von Familienfeiern, Freunden, Schule oder Kita > Vorbeugende Testung, Fremdschutz	Situation: bei Symptomen, im Verdachtsfall, nach einem positiven Schnell- oder Selbsttest > Diagnostik												
Wie?															
	Frei verkäuflich in Apotheken, Drogerien oder im Einzelhandel. Geeignet zum Selbsttest zu Hause.	Durchführung bspw. in Arztpraxen oder Testzentren (auch an Flughäfen, Bahnhöfen und Autobahnen) durch geschultes Personal. Alle Bürgerinnen und Bürger ohne Symptome können sich mind. einmal wöchentlich kostenfrei testen lassen.	Durchführung in Arztpraxen durch Fachpersonal und in Testzentren (nach vorherigem positivem Schnelltest). Probenentnahme meist aus dem Nasen-/Rachenraum.												
Dauer?	15-30 MINUTEN	15-30 MINUTEN	mind. 1 TAG												
Ergebnis?	Testperson ermittelt das Ergebnis selbst anhand des Teststreifens und der Gebrauchsanweisung.	Geschultes Personal ermittelt das Ergebnis mittels Teststreifen und stellt einen schriftlichen oder digitalen Nachweis aus.	Labor analysiert Probe. Testperson erhält einen schriftlichen oder digitalen Nachweis.												
Was nun?	<table border="0"> <tr> <td>POSITIV</td> <td>NEGATIV</td> </tr> <tr> <td>zusätzlicher Labortest + häusliche Isolation + AHA+L-Regel beachten</td> <td>AHA+L-Regel beachten</td> </tr> </table>	POSITIV	NEGATIV	zusätzlicher Labortest + häusliche Isolation + AHA+L-Regel beachten	AHA+L-Regel beachten	<table border="0"> <tr> <td>POSITIV</td> <td>NEGATIV</td> </tr> <tr> <td>zusätzlicher Labortest + häusliche Isolation + AHA+L-Regel beachten</td> <td>AHA+L-Regel beachten</td> </tr> </table>	POSITIV	NEGATIV	zusätzlicher Labortest + häusliche Isolation + AHA+L-Regel beachten	AHA+L-Regel beachten	<table border="0"> <tr> <td>POSITIV</td> <td>NEGATIV</td> </tr> <tr> <td>häusliche Isolation + AHA+L-Regel beachten</td> <td>AHA+L-Regel beachten</td> </tr> </table>	POSITIV	NEGATIV	häusliche Isolation + AHA+L-Regel beachten	AHA+L-Regel beachten
POSITIV	NEGATIV														
zusätzlicher Labortest + häusliche Isolation + AHA+L-Regel beachten	AHA+L-Regel beachten														
POSITIV	NEGATIV														
zusätzlicher Labortest + häusliche Isolation + AHA+L-Regel beachten	AHA+L-Regel beachten														
POSITIV	NEGATIV														
häusliche Isolation + AHA+L-Regel beachten	AHA+L-Regel beachten														
	Vereinbaren Sie einen Termin zum Testen: bei der Hausärztin oder dem Hausarzt oder unter 116 117.	Vereinbaren Sie einen Termin zum Testen: bei der Hausärztin oder dem Hausarzt oder unter 116 117. Testzentren können direkt einen weiterführenden PCR-Test veranlassen.	Die Teststelle übermittelt das Ergebnis an das zuständige Gesundheitsamt. Die Anweisungen des Gesundheitsamts sind zu beachten.												

2 Am besten testen.

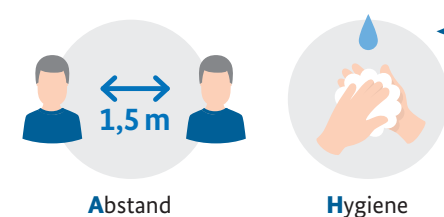


Sind mehr Menschen auf das Coronavirus getestet, werden vor allem Infizierte ohne Symptome schneller erkannt. Die Gefahr, das Virus weiterzubreiten, sinkt. Daher sind Selbst- und Schnelltests nun für alle zugänglich. Manchmal können die Tests auch falsch-positive Ergebnisse liefern, aber dann gibt ein PCR-Test die letzte Sicherheit.

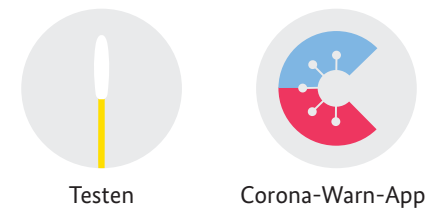
3 Wie wir uns schützen: Der Mix macht's!

Keine Schutzmaßnahme ist für sich genommen perfekt. Aber je mehr wir von ihnen in bestimmten Situationen kombinieren, desto mehr Alltag gewinnen wir Schritt für Schritt zurück. Ein wirksamer Mix schützt Sie und andere am besten. So drängen wir das Coronavirus gemeinsam zurück.

Ansteckung vermeiden



Risiken erkennen



Impfen lassen

Impfen ist der wirksamste Weg aus der Pandemie.



Jetzt finden Sie schneller und einfacher einen passenden Corona-Test. Impfen, testen und AHA+L-Regel: Zusammen wirksam gegen Corona.