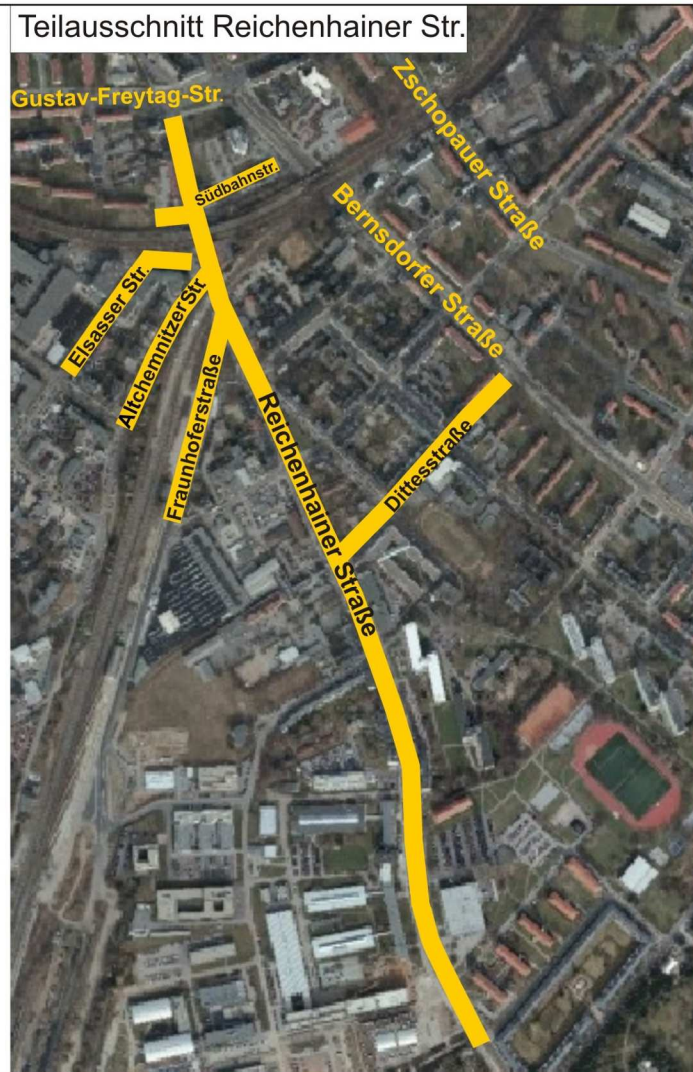


Übersichtsplan zur Aufstellung von Haltverboten am 05.03.2014

Teilausschnitt Kapellenberg



Teilausschnitt Reichenhainer Str.



In den markierten Bereichen gilt am 05.03.2014 Haltverbot:



Haltverbot ab 06.00 Uhr
- Alchemnitzer Str. zw. Reichenhainer Str. und Lothringer Str.
- Elsasser Str.
- Görrestr.
- Fraunhofer Str.

Haltverbot von 11.00 - 23.00 Uhr
- Reichenhainer Str. zw. Bernsbachplatz und Thüringer Weg (stadtwärtige Seite)
- Südbahnstr., Dittesstr.
- Lützowstr.
- Neefestr. zw. Haydnstr. und Katharinenstr.
- Haydnstr., Goethestr., Herderstr.

Außerhalb der Karte ab 06.00 Uhr
- Hauptbahnhof
- Parkplatz an der Johannis-kirche (Dauerparker verbleiben)

Bitte halten Sie aus Sicherheitsgründen die angeordneten Haltverbote ein!